

# MICROSOFT WINDOWS

## 1.1. Pengenalan Windows

Windows adalah salah satu software sistem operasi yang dikeluarkan oleh perusahaan Microsoft Inc. Microsoft Windows adalah software sistem informasi yang paling populer untuk para pengguna PC. Tampilan Windows yang “*user friendly*” membuatnya menjadi pilihan utama.

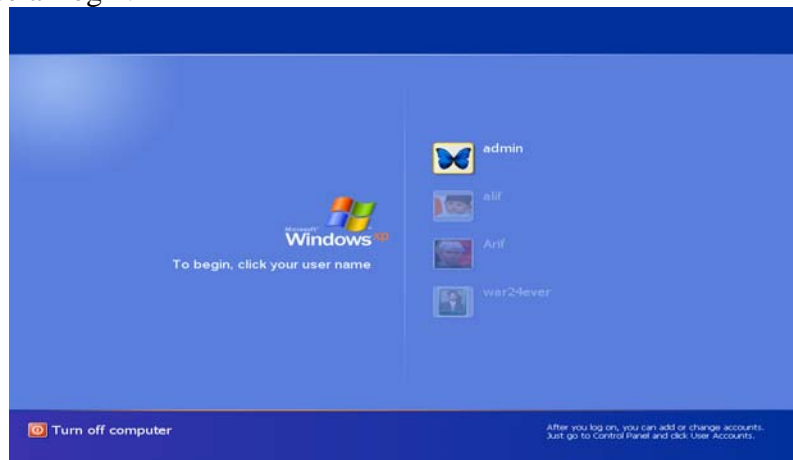
Melihat perkembangan Windows yang sangat pesat yang dimulai dari awal tahun sembilan puluhan dengan mengeluarkan Windows versi 3.11 lalu disusul dengan Windows 95, 98, 2000, Me, dan Windows XP. Semakin baru dari versi maka akan semakin memudahkan para penggunanya dalam menggunakan sistem operasi tersebut maupun dengan dukungan dari software aplikasi yang lain.

Untuk mengoperasikan Windows XP maka spesifikasi minimal dari hardware adalah sebagai berikut:

- Komputer pentium 3
- Memori RAM 128 MB
- Hardisk 20 GB
- CD ROM Drive
- Keyboard
- Mouse

## 1.2. Memulai Windows Xp Profesional

1. Nyalakan komputer dengan menekan tombol power yang ada pada CPU.
2. Anda tunggu beberapa saat maka akan tampil jendela yang pertama yaitu jendela Login.



**Gambar 1.1.** Jendela Login

3. Klik pada login yang sesuai dengan nomor komputer masing-masing. Misalnya anda yang menggunakan komputer nomor satu maka pilihlah login

ws01, demikian juga untuk user yang lain. Tampilan yang pertama muncul adalah tampilan desktop.

4. Pada tampilan desktop akan terdapat beberapa bagian antara lain:
  - a. **Taskbar**, berfungsi untuk menampung sementara semua program yang sedang dijalankan. Anda dapat berpindah dari satu program ke program yang lain dengan langsung memilih pada Taskbar tersebut.
  - b. **Shortcut**, berfungsi untuk membuat suatu jalan pintas dalam menjalankan suatu program aplikasi.
  - c. **Background**, adalah gambar yang menjadi latar belakang dari desktop yang sedang aktif. Anda dapat mengganti gambar background sesuai dengan gambar yang anda inginkan.

### 1.3. Membuka Dan Menutup Program Aplikasi

1. Klik tombol start → All Programs → Microsoft Office → Microsoft Word
2. Pada jendela Microsoft Word anda perhatikan di sudut kanan atas maka akan terdapat tiga tombol control box.

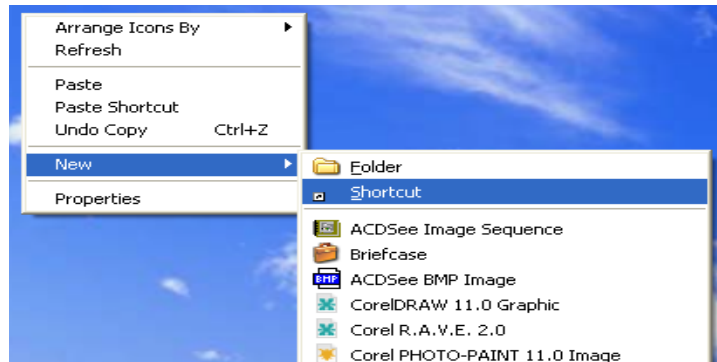


Gambar 1.2. Control Box

3. Klik Tanda kotak di tengah berfungsi untuk mengubah tampilan menjadi maximize atau menjadi tampilan restore.
4. Klik Tanda **min** di paling kiri berfungsi untuk meminimalkan tampilan program sehingga masuk ke dalam taskbar. Untuk memunculkan kembali program tersebut maka anda klik pada taskbar yang bersangkutan.
5. Silakan anda coba satu persatu dan bedakan fungsinya.
6. Klik tombol silang merah yang terdapat pada sudut kanan atas untuk mengakhiri program.

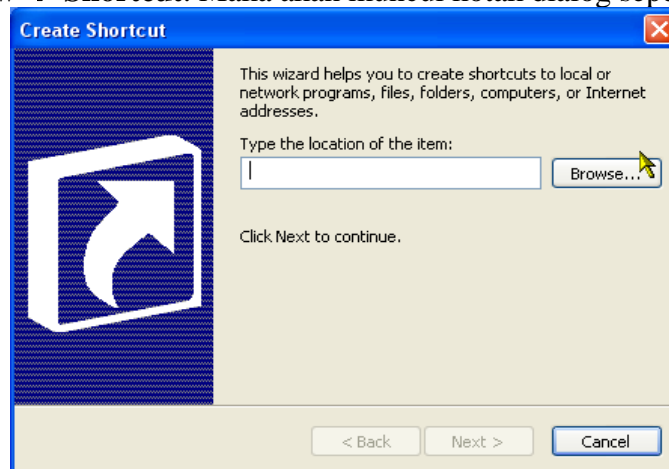
### 1.4. Membuat Shortcut

1. Klik kanan pada area *desktop*
2. Maka akan muncul menu *popup* seperti berikut :



Gambar 1.3. Menu *popup*

3. Klik **New** → **Shortcut**. Maka akan muncul kotak dialog seperti berikut :



Gambar 1.4. Kotak Dialog Create Shortcut

4. Klik tombol browse untuk mencari letak program yang akan dijadikan shortcut. Maka akan muncul kotak dialog seperti berikut :

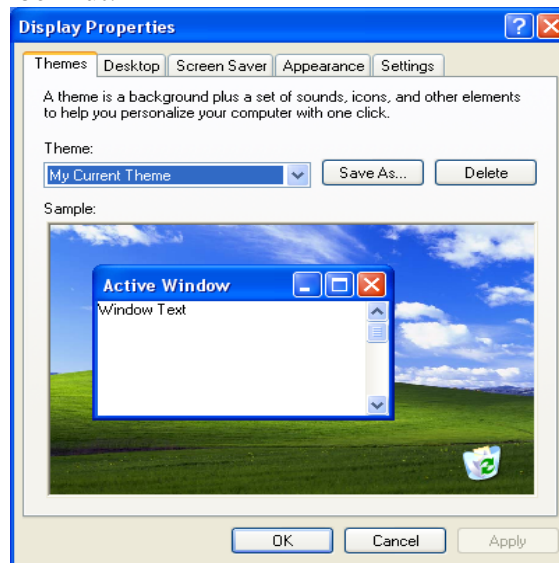


Gambar 1.5. Kotak Dialog Browse For Folder

5. Pada kotak dialog di atas pilihlah salah satu program yang ingin dijadikan shortcut, lalu klik OK. Maka akan kembali ke kotak dialog sebelumnya dan pada textbox di sebelah kiri tombol browse akan terisi dengan path (jalur) letak program berada.
6. Klik tombol Next, lalu ketikkan nama shortcut pada textbox di bagian atas.
7. Klik finish. Anda perhatikan maka pada desktop akan muncul shortcut yang baru.

## 1.5. Mengganti Tema Tampilan

1. klik kanan pada desktop lalu pilih menu Properties. Maka akan muncul kotak dialog seperti berikut:



Gambar 1.6. Kotak Dialog Tema Tampilan

2. Pada kotak dialog Properties terdapat beberapa menu tab antara lain :
  - a. **Themes** → berfungsi untuk mengganti penampilan desktop dengan contoh model tampilan yang sudah disediakan secara instant oleh Windows XP.
  - b. **Desktop** → berfungsi untuk mengganti gambar background dengan contoh gambar yang lain atau dengan koleksi gambar pribadi.
  - c. **Screen Saver** → berfungsi untuk mengatur penampilan obyek bergerak pada monitor pada saat komputer tidak digunakan beberapa saat.
  - d. **Appearance** → berfungsi untuk mengganti penampilan setiap kotak dialog sesuai dengan yang kita inginkan.
  - e. **Setting** → untuk memperbesar atau memperkecil desktop pada tampilan layar monitor.
3. Klik pada tab Themes lalu klik pada combobox Themes untuk memilih jenis tema yang diinginkan. Jika anda pilih salah satu tema tersebut maka akan

langsung muncul tampilan contoh pada kotak gambar yang ada di bawahnya. Jika belum cocok maka boleh anda ganti dengan tema yang lain.

4. Klik tombol Apply untuk melihat hasilnya.

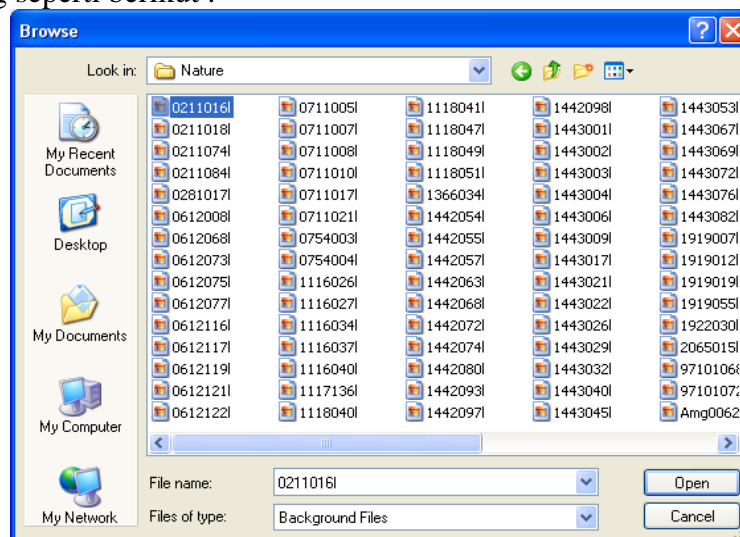
## 1.6. Mengganti Gambar Background

1. Klik tab Desktop, maka tampilan akan berubah seperti berikut :



Gambar 1.7. Kotak Dialog Gambar Background

2. Pada pilihan gambar background silakan anda pilih gambar yang anda sukai. Anda lihat pada Gambar monitor yang ada di atasnya merupakan preview dari tampilan sebenarnya.
3. Klik tombol Browse untuk mencari gambar koleksi pribadi, muncul kotak dialog seperti berikut :

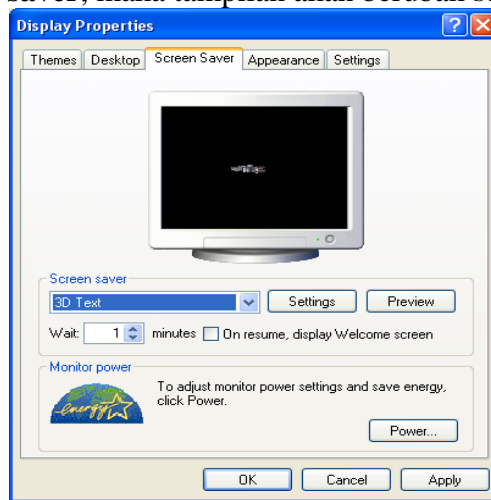


Gambar 1.8. Browse Mencari Gambar Koleksi Pribadi

4. Klik pada *combobox* Look In pada bagian atas kotak dialog lalu arahkan ke *My Network Places*. Klik pada folder file pendukung (ws02) pada kotak yang terdapat di bawahnya. Anda teruskan untuk mencari letak gambar berada.
5. Klik OK jika gambar yang dicari sudah ketemu.
6. Anda lihat hasilnya pada gambar monitor yang terdapat di atasnya.
7. Pilih model tampilan dengan menggantinya pada Position yang terdapat dibawah tombol **Browse**. Anda coba satu persatu untuk melihat perbedaanya.

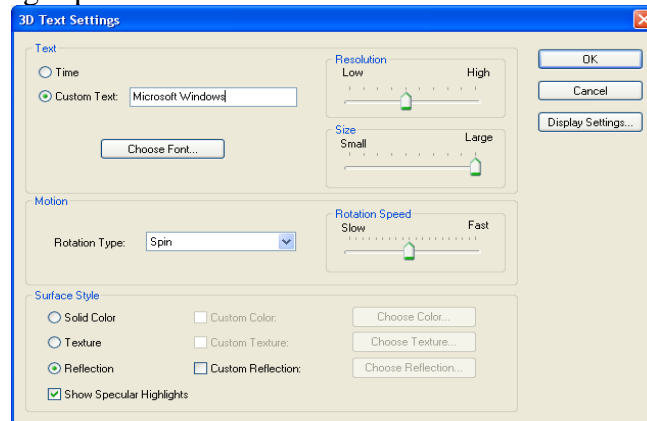
## 1.7. Mengganti Screen Saver

1. Klik tab **screen saver**, maka tampilan akan berubah seperti berikut :



Gambar 1.9. Screen Saver

2. Klik pada **combobox** *screen saver* untuk mengganti obyek *screensaver* yang diinginkan misalnya 3D Text. Gerakkannya dapat langsung dilihat pada gambar monitor di atasnya.
3. Klik tombol **setting** untuk mengganti teks yang muncul maka akan terlihat kotak dialog seperti berikut :

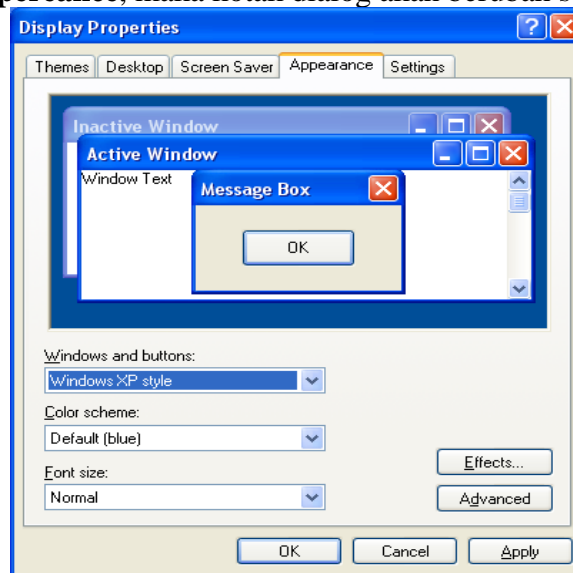


Gambar 1.10. 3D Text Setting

4. Klik pada **textbox** *Custom Text* lalu gantilah teks yang ada di dalamnya dengan teks yang anda inginkan.
5. Lakukan pengaturan-pengaturan yang lain dan kalo ada yang tidak jelas atau merasa bingung maka disarankan untuk bertanya kepada instruktur terdekat.
6. Klik tombol OK.

## 1.8. Mengubah Tampilan Kotak Dialog

1. Klik tab **Appearance**, maka kotak dialog akan berubah seperti berikut :



**Gambar 1.11.** Tampilan Kotak Dialog

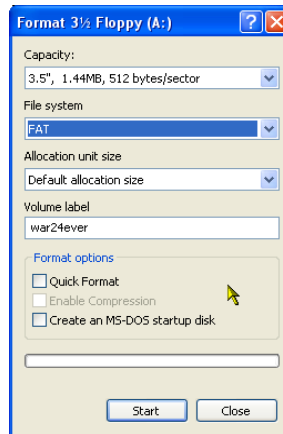
2. Klik pada **combobox** *Windows and buttons* untuk mengubah tampilan dari *windows Xp* ke tampilan *Windows Classic* atau sebaliknya.
3. Klik **combobox** *Color scheme* untuk mengganti nuansa warna yang sesuai dengan suasana hati anda.
4. Klik **Font size** untuk mengatur besar kecilnya ukuran huruf yang ada pada setiap kotak dialog. Anda dapat langsung melihat perubahannya pada gambar monitor *preview* yang ada di sebelah atasnya.
5. Klik tombol **Effect** untuk pengaturan lebih lanjut.
6. Klik tombol **Ok**
7. Klik tombol **Apply** untuk menyetujui dari hasil perubahan yang anda lakukan.

## 1.9. Windows Explorer

Windows explorer merupakan sebuah program dari windows yang berfungsi untuk melihat, mengatur dari semua sumber daya komputer yang ada. Windows explorer dapat digunakan untuk mengetahui isi komputer kita, mengatur media

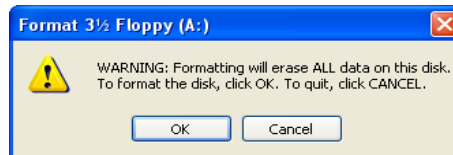






**Gambar 1.13.** Jendela Memformat Disket

4. Klik pada **capacity** untuk memilih kapasitas disket yang akan di format.
5. Klik pada **textbox volume label** untuk memberikan nama pada disket. Ketik nama anda.
6. Klik tombol **Start** untuk memulai proses format. Maka akan muncul pesan seperti berikut:



**Gambar 1.14.** Memulai Proses Memformat Disket

7. Maksudnya adalah konfirmasi apakah anda akan benar-benar memformat disket, arena proses format akan menghapus semua isi disket.
8. Klik tombol OK. Anda tunggu beberapa saat untuk menyelesaikan proses format tersebut.
9. Klik tombol OK ketika muncul pesan bahwa proses format sudah selesai.
10. Klik tombol **Close** untuk mengakhiri proses format.

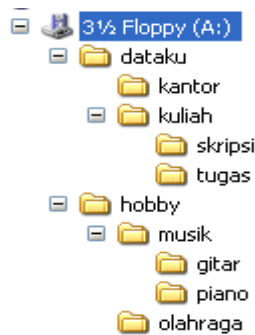
### 1.11. Membuat Folder

1. Anda masih aktif di jendela windows explorer.
2. Klik 3 1/2 floppy (A:)
3. Klik menu **File** → **New** → **Folder**. Maka pada jendela sebelah kanan akan muncul folder seperti berikut



**Gambar 1.15.** New Folder

4. Hapuslah tulisan *New Folder* lalu ketik nama folder misalnya dataku, lalu tekan enter.
5. Untuk melihat hirarkinya anda klik tanda + (plus) yang terdapat pada direktory 3 ½ floppy (A:\)
6. Maka folder dataku akan terdapat dibawahnya.
7. Lanjutkan untuk membuat folder yang lain sehingga menjadi seperti berikut ini :



**Gambar 1.16.** Membuat Folder

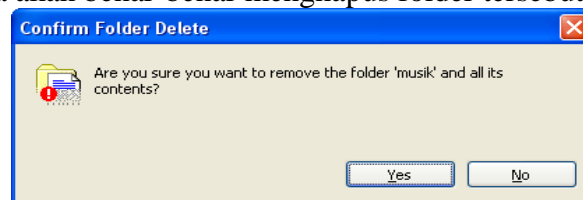
8. Tanyakan pada instruktur jika anda mengalami kebingungan.

## 1.12. Mengganti Nama Folder

1. Aktifkan folder yang akan diganti nama misalnya folder kantor
2. Klik menu **file** → **rename**. Maka teks kantor akan terblok.
3. Hapus tulisan kantor dan ganti menjadi Office.
4. Tekan Enter.

## 1.13. Menghapus Folder

1. Aktifkan folder yang akan dihapus misalnya folder musik.
2. Klik tombol delete pada keyboard. Maka akan muncul jendela konfirmasi apakah anda akan benar-benar menghapus folder tersebut?



**Gambar 1.17.** Menghapus Folder

3. Tekan tombol Yes untuk melakukan proses penghapusan. Tidak hanya folder musik saja yang terhapus namun juga sub folder yang berada dibawahnya akan terhapus berikut juga isi dari folder tersebut.

### 1.14. Menggandakan File

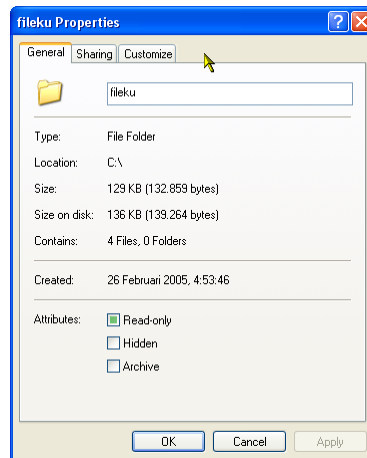
1. Cari dan aktifkan file yang akan digandakan misalnya file **logo** yang terdapat pada folder fileku di drive c:\
2. Klik menu **edit** → **copy**
3. Klik folder tujuan penggandaan. Misalnya di folder dataku yang terdapat pada 3 ½ floppy (A:\)
4. Klik menu **edit** → **Paste**

### 1.15. Memindahkan File

1. Cari dan aktifkan file yang akan dipindahkan misalnya file **peta** yang terdapat pada folder fileku di drive c:\
2. Klik menu **edit** → **cut**
3. Klik folder tujuan penggandaan. Misalnya di folder Office yang terdapat pada 3 ½ floppy (A:\)
4. Klik menu **edit** → **Paste**

### 1.16. Memberikan Atribut Pada File / Folder

1. Klik file/folder yang akan diberikan atribut misalnya folder **tugas**.
2. Klik menu **file** → **properties**. Maka akan muncul kotak dialog seperti berikut :

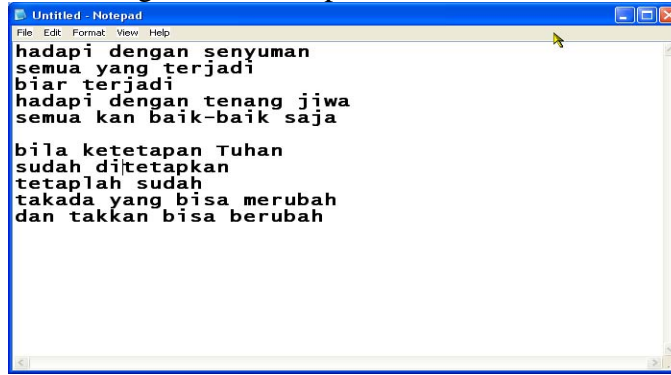


Gambar 1.18. Memberikan Atribut Pada File/Folder

3. Ada tiga macam atribut yang bisa kita berikan yaitu
  - a. **Read Only** → file/folder hanya dapat dibaca saja tanpa bisa dirubah isinya.
  - b. **Hidden** → file/folder disembunyikan sehingga tidak tampak.
  - c. **Archive** → file/folder dalam keadaan normal dalam arti kelihatan dan dapat diedit.
4. Klik salah satu dari atribut.
5. Klik OK

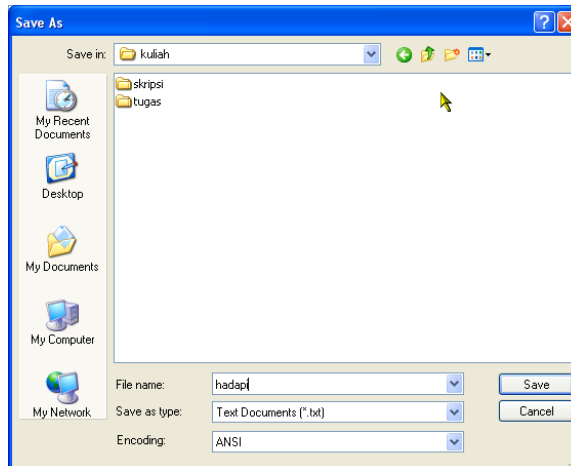
## 1.17. Membuat File Sederhana

1. Klik tombol **start** → **all Programs** → **Accessories** → **Notepad**. Maka akan muncul kotak dialog sederhana seperti berikut :



Gambar 1.19. Membuat File Sederhana

2. Ketiklah naskah yang ada pada jendela di atas.
3. Untuk menyimpan file ke dalam disket caranya adalah :
4. Klik menu **file** → **save as**. Maka akan muncul kotak dialog seperti berikut :



Gambar 1.20. Menyimpan File ke Dalam Folder yang Telah Dibentuk

5. Pada Save In di bagian atas anda arahkan ke tujuan penyimpanan misalnya di **3 ½ floopy (A:) → dataku → kuliah**.
6. Pada file name di bagian bawah kotak dialog anda ketik nama file misalnya **hadapi**.
7. Klik tombol **save**.
8. Dengan demikian file yang baru saja anda buat menggunakan prgram notepad sudah tersimpan dalam disket anda.

## 1.18. Tugas

### Lembar Tugas MODUL 1

NAMA :  
NIM :  
PROGRAM STUDI :

NILAI :  
BOBOT : A B C D E

Asisten :  
Tanda Tangan :  
Tanggal Terima :

1. Apa itu Folder?
2. Bagaimana caranya membuat Folder pada desktop, harddisk/disket?
3. Bagaimana caranya mengganti nama Folder?
4. Bagaimana caranya menghapus Folder?
5. Bagaimana caranya menyalin (meng-copy) Folder?
6. Bagaimana caranya memindahkan (Move/Cut) Folder?
7. Apa itu File
8. Bagaimana caranya mengganti nama File?
9. Bagaimana caranya menghapus File?
10. Bagaimana caranya menyalin (meng-copy) File?
11. Bagaimana caranya mengcopy File dari Harddisk ke Disket dan sebaliknya?
12. Bagaimana caranya memindahkan (Move/Cut) File?
13. Mengapa setiap disket baru harus di format terlebih dahulu sebelum digunakan?
14. Buatlah Folder dibawah ini :

